

KREATIVE INGENIEURE

Kernidee des Vortrags:

**„Intelligenz ohne Weisheit führt
uns in die Sackgasse“**

**Der Vortrag sollte Anregungen zu folgenden Themen
geben:**

- 1. Verantwortung des Ingenieurs**
- 2. Sinnvolle statt einseitige Lösungen, Teamspirit**
- 3. Herausforderungen der nächsten Jahrzehnte**
- 4. Kreatives Bewusstsein und die Geschichte des
menschlichen Bewusstseins**
- 5. Intuition und unser Gehirn**
- 6. Quantenphysik und Materialismus**
- 7. Spirituelles Bewusstsein und Nahtoderfahrungen**
- 8. Intelligenz mit Weisheit- der sinnvolle Weg**



Günter Stock

**Studium TU Clausthal, Dipl. Ing.
(Energieverfahrenstechnik)**

Promotion: Dr.-Ing. RWTH Aachen

Optimierte Energienutzung als Beruf

Projektleiter, Berater und IT-Produktverantwortlicher zur Energieeinsatz-Optimierung (1990 – 2020); Produktmanager ResOpt und BoFiT -führende Systemen zur ökologischen und ökonomischen Optimierung von Energiesystemen.

Mehr als 20 Fachveröffentlichungen in internationalen Fachzeitschriften ,
Mitarbeit in mehreren Buchprojekten ; **Fachvorträge** und Seminare zu
Energiewirtschaftsthemen

Seminarleitung zu **Sinnvolle Entwicklungen** (1993 – heute) unter anderem in
Schloß Elmau (Klais/Oberbayern), im Albert Schweitzer Haus (Bonn), etc.

Mehr als 10 Veröffentlichungen zu Kreativität und Spiritualität im „Deutsches
Ingenieurblatt“ (Bonn) und im „ASH Forum“ (Bonn); Mitarbeit am Buch „Weise
denken im Alltag“

Aktuelles Buch **„Das TAO der TECHNIK“**

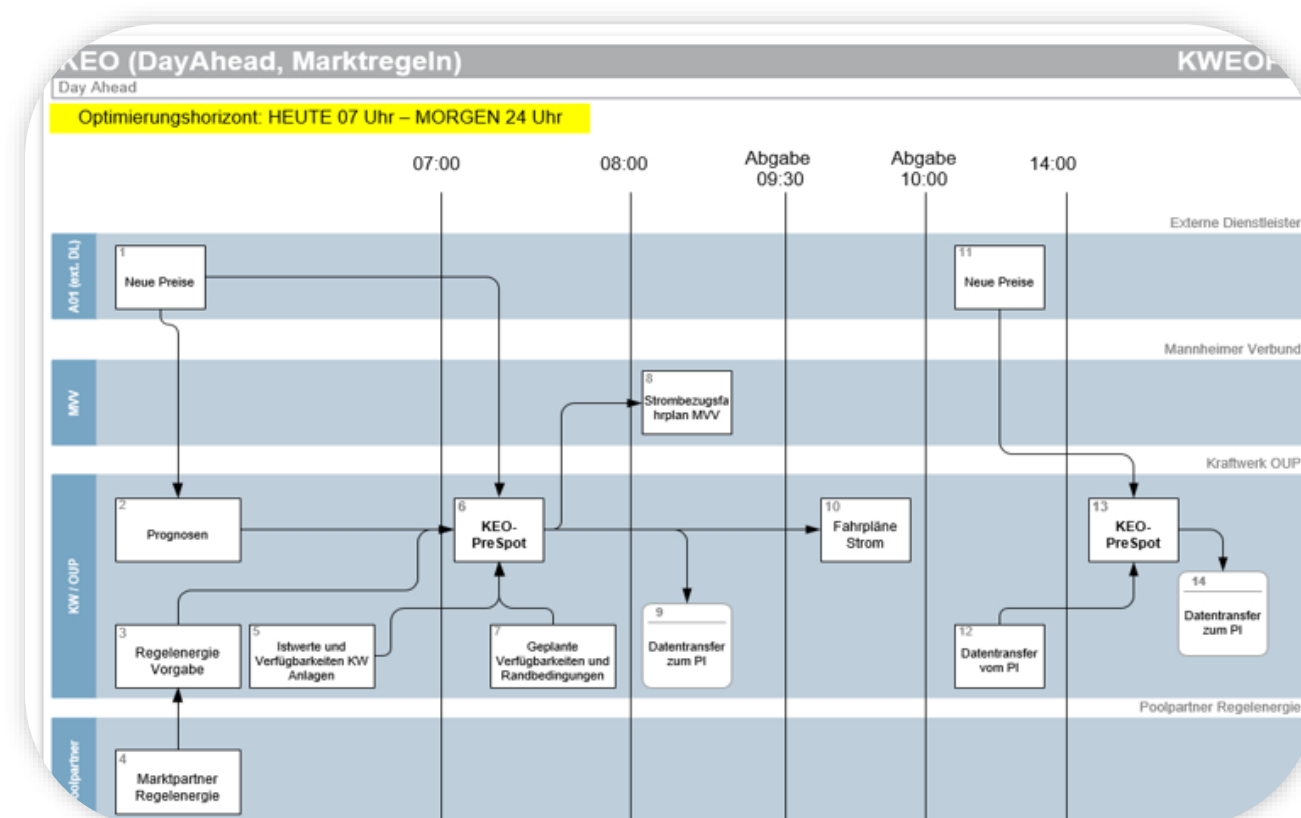
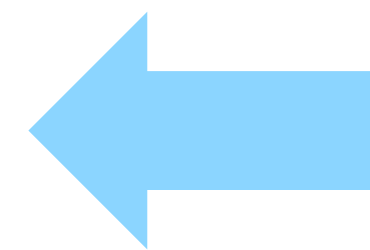
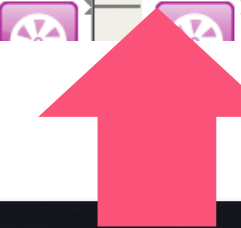
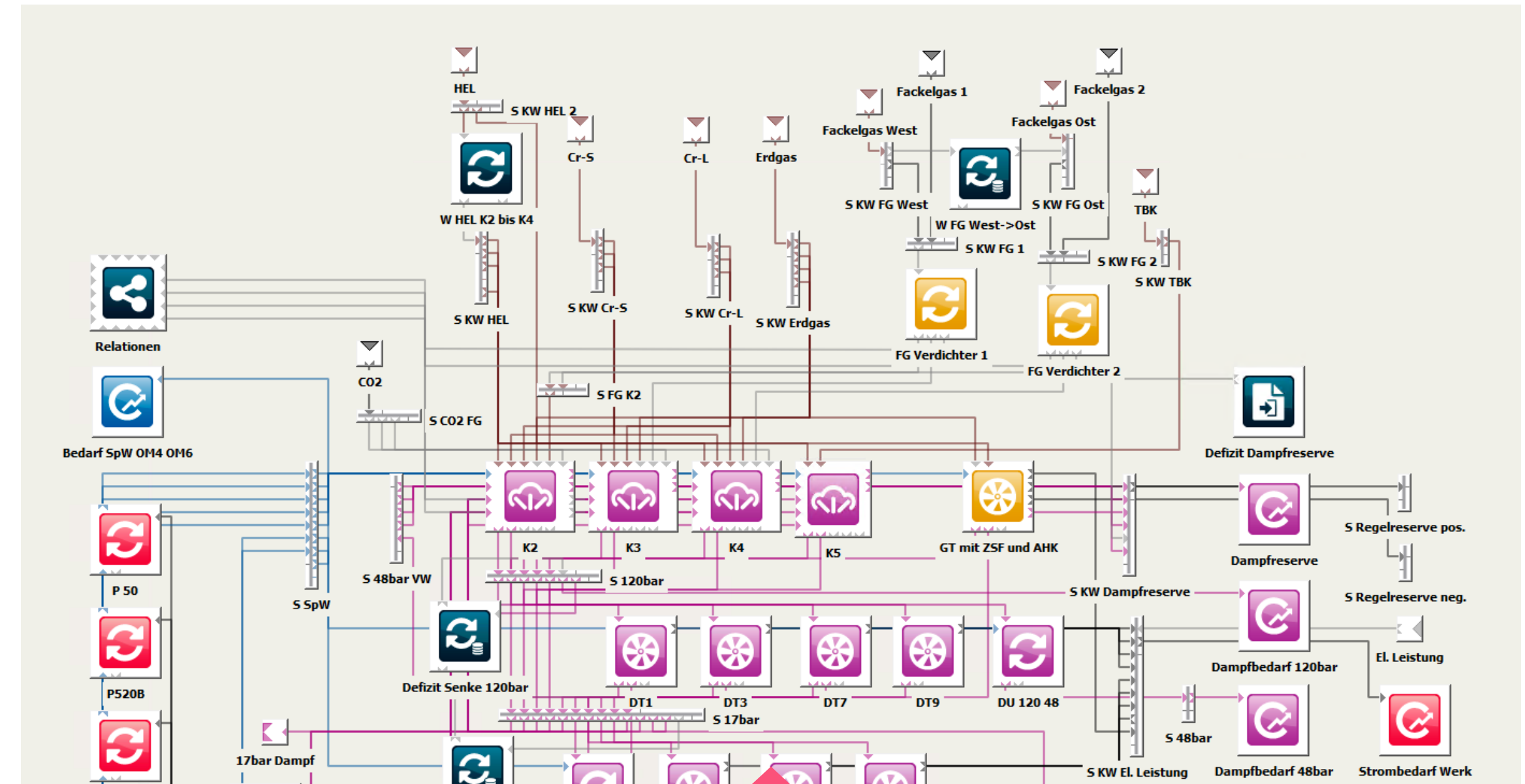
Bsp. Chemiepark Lyondell Basell - ResOpt (Ressourcen Optimierung)



Key Facts

– Chemiepark in der Nähe von Wesseling

- DayAhead Prozess (täglich)
- Momentanprozess (alle 15min)
- Erzeugung und Nutzung:
 - Dampf
 - Wärme
 - Strom
 - Gas
- Projekt Phase 1 Modell und Nachweis
- Projekt Phase 2 Umsetzung im Werk



KI und (unser?)

Bewusstsein?

(aufgelesen aus der FAZ am 27.4.2024)



- KI ist die bessere Therapeutin? (FAZ, 27.4.2024) ; auch bei zufällig generierten Computer-Antworten unterstellen Patienten Empathie und Wertschätzung -> Wir projizieren unsere Vorstellungen
- Singularity, die Angst vor der Computerdiktatur (-> seit 2008 wird die Singularity University gefördert durch Elon Musk und andere Silicon Valley Größen)
- 39 Philosophen und Biologen haben in New York eine Erklärung verabschiedet – die empirische Evidenz eines Bewusstseins bei allen Tieren, auch Reptilien, Amphibien...) -> Bewusstsein hat verschiedenste Formen
- Humanoide Roboter werden auch wegen Personalamangel in der Pflege, der Produktion und im Haushalt die Regel sein -> Ist KI der bessere Kollege und der bessere Chef?
- **Wo ist unsere Rolle als Menschen, wenn alle mechanischen Arbeiten und intellektuellen Produktionen von KI-Systemen, Computern und Robotern übernommen wurden?**

Sinnlose und Sinnvolle Lösungen – erkennen wir den Unterschied?

- Was sind sinnlose und was sinnvolle Lösungen?
- Wenn alle Ressourcen aufgebraucht sind und harte Technologien als Lösungen versagt haben, was dann?
- Wenn Dogmatik jede andere Meinung übertönt und die zunehmend stressigeren Umweltkrisen nur noch aus einer engen ideologischen Brille gesehen werden, was dann?
- **Sind Berufspolitiker oder Investmentbanker die richtigen Entscheider in einer globalen Krise?**



Jean Gebser

„Ursprung und Gegenwart“ (1978)

Unser Bewusstsein ist die Basis unserer Kreativität. Das Bewusstsein von kreativen Menschen ist jetzt im geschichtlichen Umbruch

Die Herausforderungen der kommenden Jahrzehnte – drei Sichten der Entwicklung

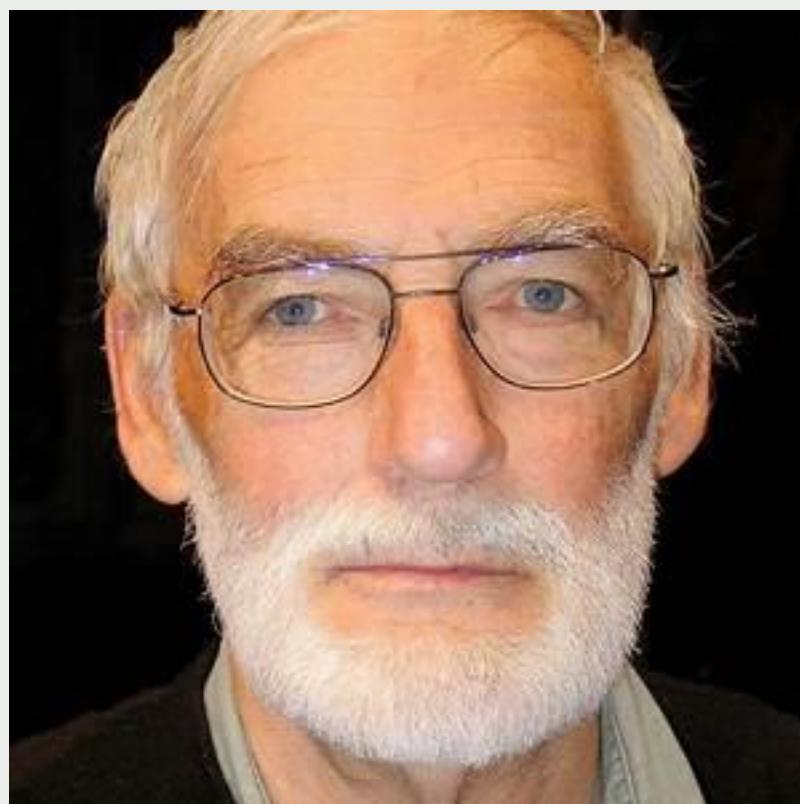
Kernaussage: Jean Gebser erkannte in der Menschheitsgeschichte der Jahrtausende unterschiedliche gesellschaftliche Bewusstseinsphasen. **Er unterschied Archaisches, Magisches, Mythisches und Mentales Bewusstsein.** Jeder Umbruch war auch eine „Bewusstseins-Mutation“, das Hervortreten von etwas Neuem.

Das Mentale Bewusstsein wird erst ab ca. 500 v. Chr. sichtbar und dominiert seitdem die Westliche Entwicklung. **Das Mentale Bewusstsein wird heute schwächer und ineffizient. Ein neues Bewusstsein bricht heute durch, das Integrale Bewusstsein.**

Bewusstsein ist die Basis unserer Kreativität – wir können in hochkomplexen Zusammenhängen Orientierungswissen für **sinnvolle Lösungen** gewinnen, ohne im Gedanken-Karussell hängen zu bleiben



Ervin László „Macrosift“ Der Einfluss der modernen harten Technologien auf die Gesellschaft (2003)



Dennis Meadows „Die Grenzen des Wachstums“ (1972, 1992)

Herausforderungen für Technologie und Wirtschaft

Kernaussage: Wir kommen in eine gesellschaftliche Chaosphase, Umweltrückkopplungen, geänderte soziale Beziehungen und die zunehmende soziale Komplexität **machen** das gesellschaftliche System instabil

In der Chaosphase entscheidet „die Evolution des vorherrschenden Kulturbewusstseins,... wie Werte, Ansichten und Moralvorstellungen ... wohin der Chaos-Sprung des Systems führt“.

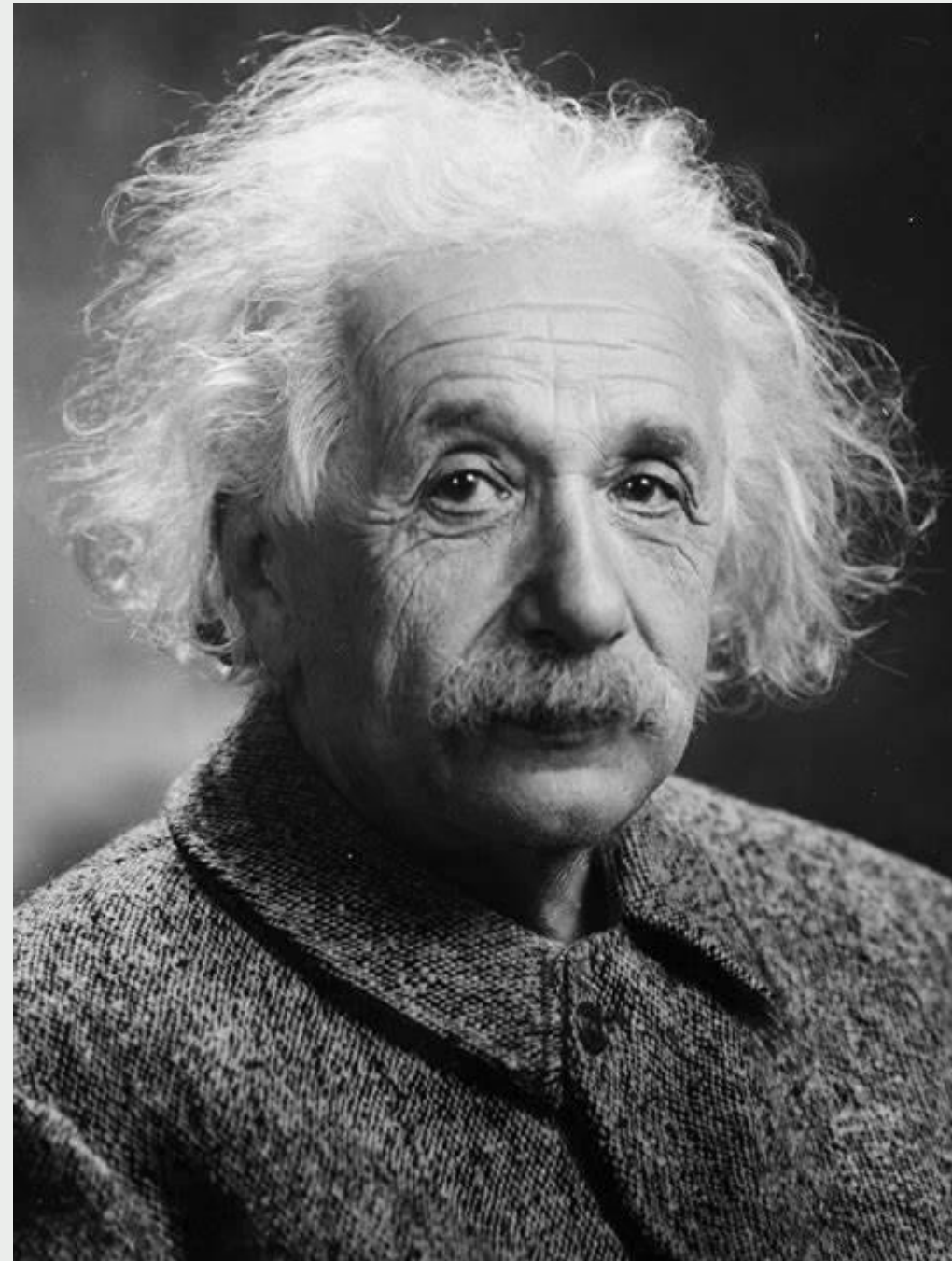
Sinnlose Entwicklungen können beitragen zur Destabilisierung der Gesellschaft

Kernaussage: Unbegrenztes Wirtschaftliches Wachstum ist nicht nachhaltig – wir bräuchten sonst statt 1 eher 3 Erden zum Überleben.

Die Übernutzung und uneffektive Verschwendung unserer Ressourcen für **Sinnlose Entwicklungen** beraubt die Menschheit der Handlungsmöglichkeiten in der nahen Zukunft.

„Intelligenz mit Weisheit“ ist der Schlüssel zu einem nachhaltigen Wirtschaftssystem für alle 3 Autoren.

Quantenphysik und Materialismus



ALBERT EINSTEIN
ATOMPHYSIKER

$$(E = M \cdot C^2)$$

ENERGIE \Leftrightarrow MATERIE

Raum und Zeit sind relativ
und vom Bewegungszustand
des Beobachters abhängig.

„Sieh im Studium nie eine
Pflicht, sondern die
beneidenswerte Gelegen-
heit, die befreiende
Schönheit des Geistes
kennen zu lernen.“

Quantenphysik und Materialismus



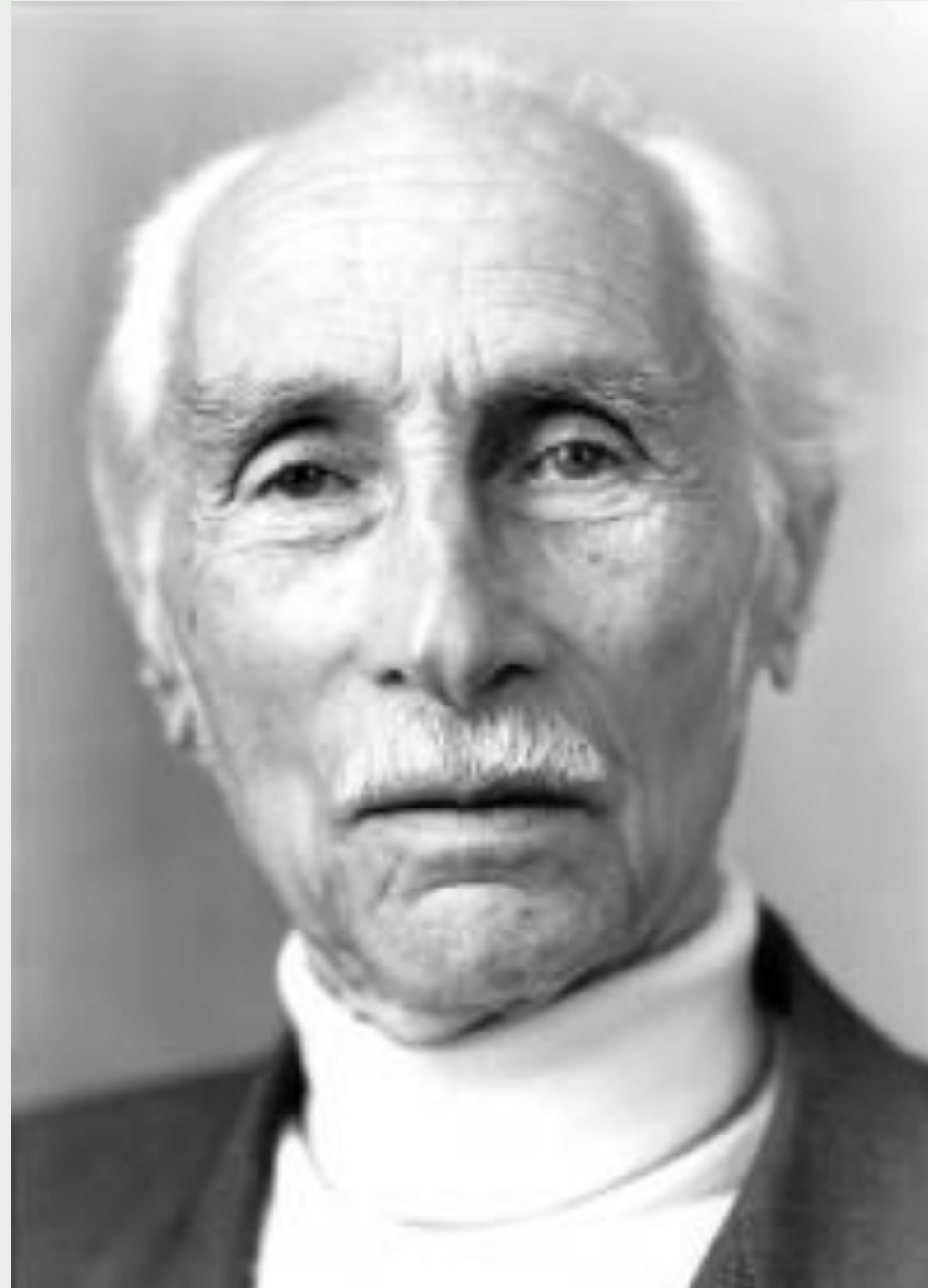
HANS PETER DÜRR
ATOMPHYSIKER

„In der Quantenmechanik gibt es Teilchen im klassischen Sinne nicht mehr.“

"Materie ist nicht aus Materie aufgebaut"

„ DIE GRUND-WIRKLICHKEIT HAT MEHR ÄHNLICHKEIT MIT EINEM UNFASSBAREN, LEBENDIGEN GEIST ALS MIT DER UNS GELÄUFIGEN GREIFBAREN STOFFLICHEN MATERIE. DIE MATERIE ERSCHEINT MEHR ALS EINE KRUSTE DES GEISTES “

Philosophie und Materialismus



FRÉDÉRIC LIONEL
INGENIEUR UND PHILOSOPH

„Durch das Erwachen der Wahrnehmungsfähigkeit gibt der erwachte Mensch nicht mehr nur der mentalen Analyse der Phänomene den Vorrang, sondern öffnet sich einer anderen Vision der Dinge des Lebens.

Er versteht, dass Weisheit zum Glück verhilft und Glück nicht mit Zufriedenheit verwechselt werden soll.“

„WIR SUCHEN
SICHERHEIT, INDEM
WIR UNS IN FALSCHEN
VORSTELLUNGEN
EINSPERREN“



MARY BAUERMEISTER

KÜNSTLERIN



Nicht wer wir sind sondern was

Von oben Inspiration – Licht. Von unten Erde und Materie. Beides zueinanderziehen, verknoten – Voila - das ist für mich Kunst.

„ALL THINGS ARE INVOLVED IN ALL OTHER THINGS“

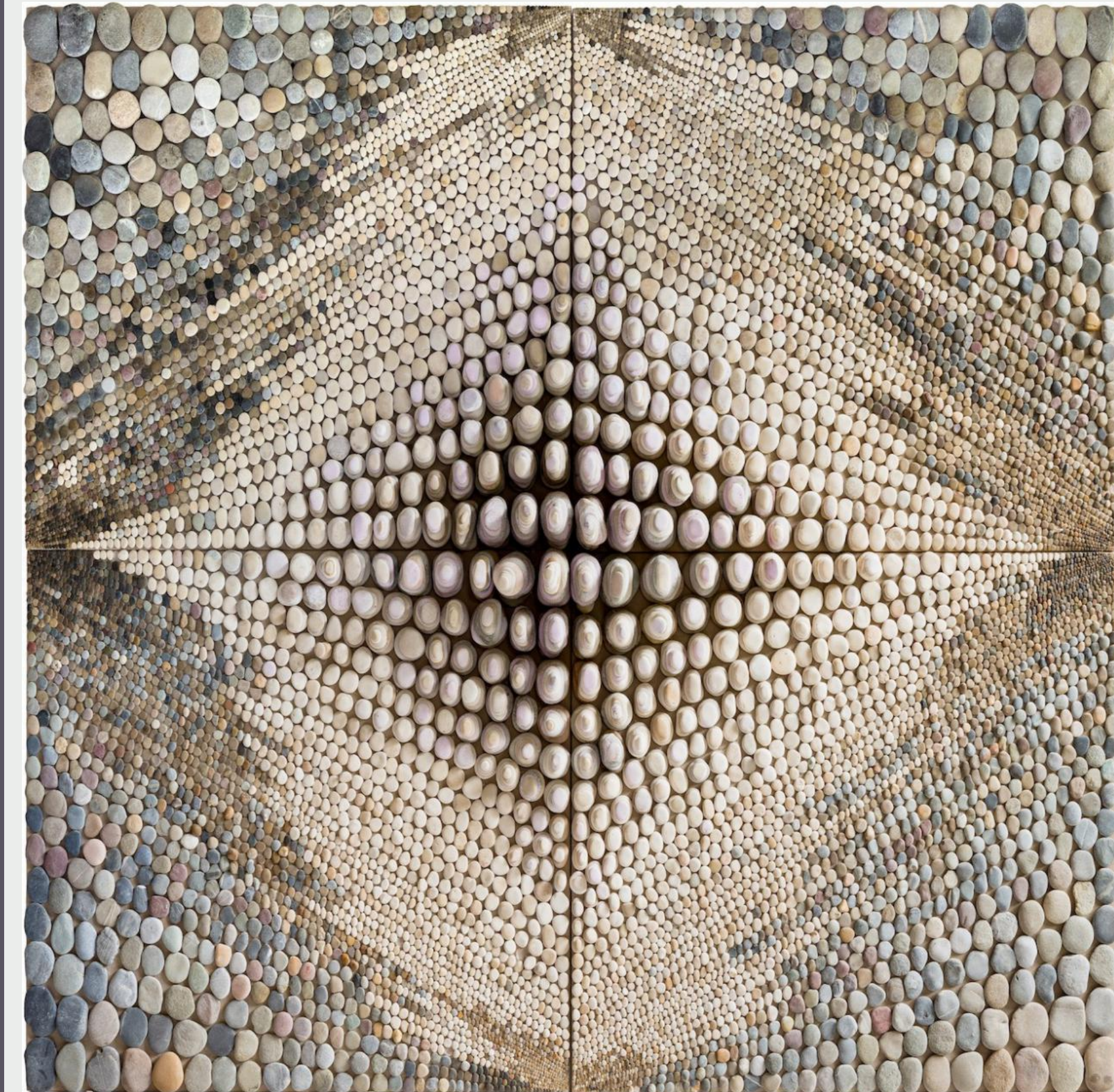
In-Genius => In-Genieur



INTELLIGENZ MIT WEISHEIT

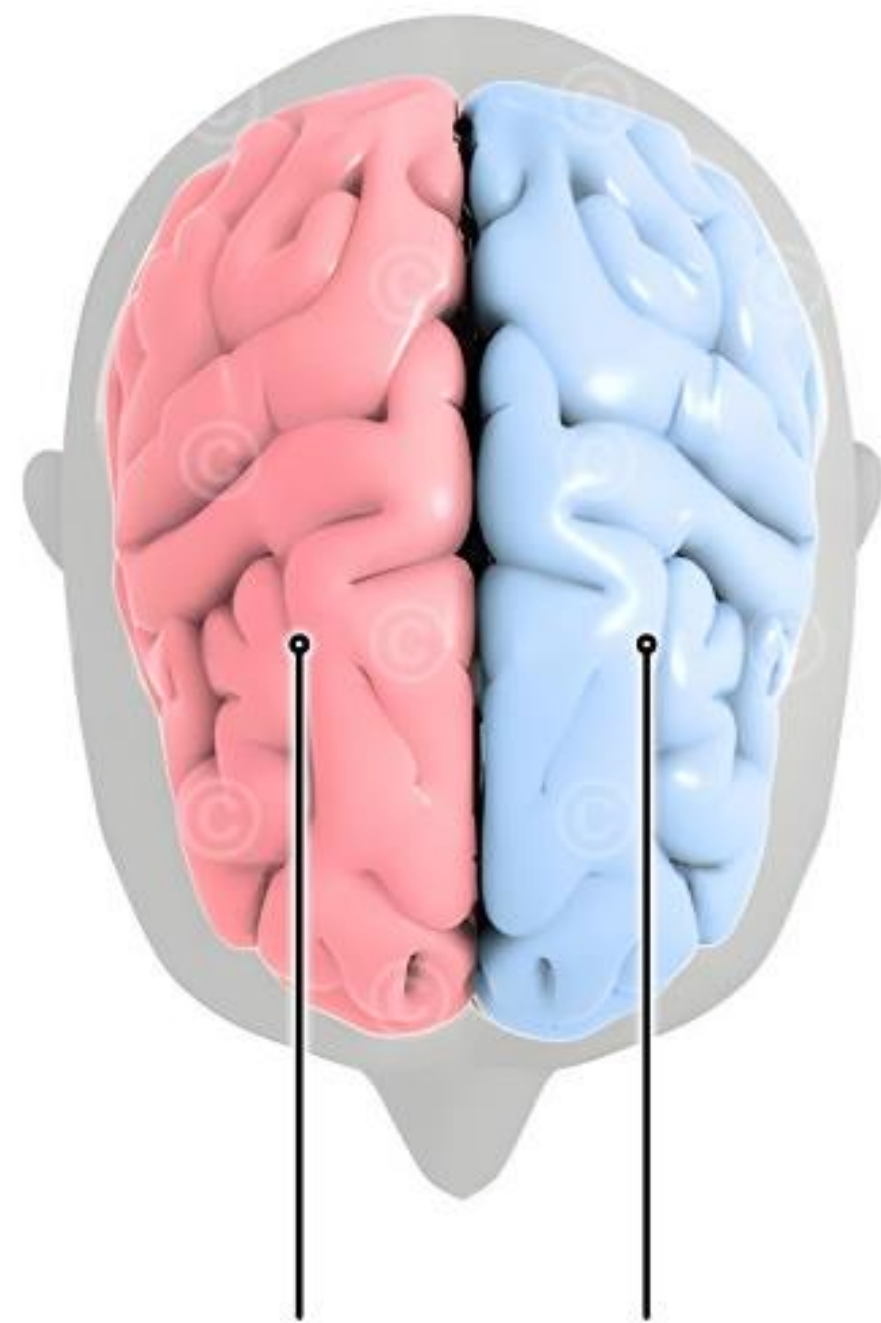
- a. **Sinn verbindet den ganzheitlich richtigen einzuschlagenden Weg bei einer Entscheidung mit der entsprechenden inneren Wahrnehmung.**
- b. Sinn ist Orientierung im Prozess.
- c. Weisheit ist die sinnvolle Anwendung unseres Wissens.
- d. **Die Umstände zwingen uns, Intelligenz mit Weisheit zu verknüpfen.**

Sinnlose und Sinnvolle Lösungen
– erkennen wir den Unterschied?



Gehirn und Wahrnehmung?

Was sind wir? Erkennen wir uns?



Rechte Gehirnhälfte Linke Gehirnhälfte



Rechte Körperseite Linke Körperseite

WIR BENUTZEN DAS LINKE GEHIRN FÜR DIE LOGIK, BEWERTUNGEN, DAS SPRECHEN, MATHEMATISCHE FÄHIGKEITEN UND ÄHNLICHES, WÄHREND DAS RECHTE GEHIRN DIE QUELLE VON TRÄUMEN, GEFÜHLEN, BILDLICHER VORSTELLUNGSKRAFT UND INTUITION IST.

DAS ERINNERUNGSVERMÖGEN AN DEN NAMEN EINES MENSCHEN IST EINE FUNKTION DES GEDÄCHTNISSES DER LINKEN GEHIRNHÄLFTE, WÄHREND DIE ERINNERUNG AN SEIN GESICHT EINE FUNKTION DES GEDÄCHTNISSES DER RECHTEN GEHIRNHÄLFTE IST



Michael LeBoeuf
Managementberater und Professor

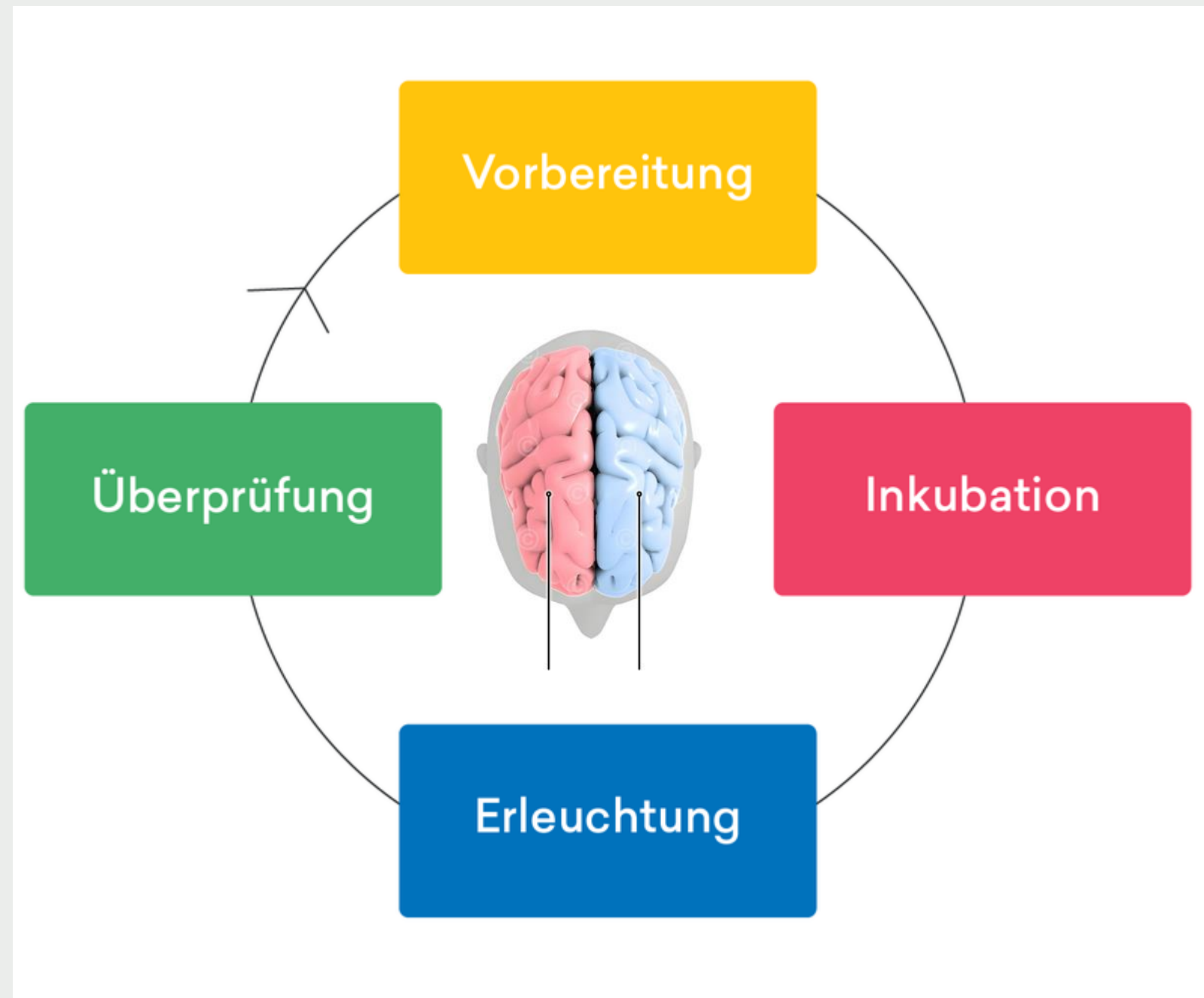
Kreativität, Intuition und Inspiration sind nur auf Basis des Zusammenwirkens beider Gehirnhälften möglich. Wir fördern in unserer Ingenieurausbildung die Leistungen der linken Gehirnhälfte und unterdrücken die rechte Gehirnhälfte.

Der Prozess der Intuition



1. Die Entscheidung, sich auf die innere Stimme einzulassen, ohne darüber nachzudenken.
2. Vorstellungen, das oder jenes wäre logisch usw., weglassen.
3. Intuitiv eine Lösung erspüren, erfühlen, sich vorstellen – bevor man nachgedacht hat
4. Jemanden innerhalb kurzer Zeit einschätzen
5. Gutes oder schlechtes Bauchgefühl
6. Verbindungen spüren, ohne Worte

Der kreative Stufenprozess (LeBoeuf)



1. Erste Einsicht: Die Saat der Schöpfung neuer Ideen wird in dieser ersten Phase des kreativen Zyklus ausgebracht. (rechte G.H.)

2. Vorbereitung: Wenn sie eine Idee im Keim verstanden haben, ist der nächste Schritt die sorgfältige Erforschung aller Möglichkeiten und Wege zur Weiterentwicklung und Ausarbeitung dieser Idee. (linke G.H.)

3. Die Inkubationszeit: Wenn sie sich ausreichend mit Informationen versorgt haben, ist der nächste Schritt das Problem ihrer rechten Gehirnhälfte zu überlassen. Gehen sie spazieren, machen sie ein Nickerchen, nehmen sie ein Bad. (rechte G.H.)

4. Die Erleuchtung: Der Höhepunkt des kreativen Prozesses ist der Moment der Erleuchtung. Ich hab's gefunden! Plötzlich ist alles an seinem Ort, wenn uns eine neue Ansicht wie ein Blitz durch den Kopf schießt. (Anm.: Der Blitz gibt allem Sinn und Zusammenhang. Prioritäten und wesentliche Zusammenhänge werden klar (rechte und linke G.H.)

Ausarbeitung und Überprüfung: Sowohl Newton, Einstein als auch Darwin haben Jahre damit verbracht, ihre Theorien, die ihnen im magischen Augenblick der Erleuchtung erschienen, auszuarbeiten, zu verfeinern, praktisch zu erproben und zu bestätigen. (linke G.H.)

Michael LeBoeuf

Imagination, Inspiration, Innovation (1991)

Sinngebung bei Entwicklungsprojekten



- Anfangsfehler bei Entwicklungen sind immer die teuersten und folgenreichsten. Sinnorientierung zu Beginn ist die beste Vorsorge für ein qualitativ gutes Ergebnis.
- Sinn bedeutet jeweils eine Richtungsentscheidung der nächsten Entwicklungsschritte – auch für unser Leben
- Sinnvolle Konzeption ist Teamarbeit auf Augenhöhe. Ein gemeinsames Verständnis der richtigen Richtung der Entwicklung wird im Teamprozess erarbeitet, aber dann in Lösungskonzepten von Spezialisten durchentwickelt.
- Die innere Haltung der positiven Zugewandtheit und Achtsamkeit ist die Basis des schöpferischen Teamprozesses. Nur so kann Kreativität stattfinden.
- Produktqualität ist nur so gut, wie die Qualität des Entwicklungsprozesses ist.

Wodurch können wir Sinn einbringen?

- Es gehört zur sinnvollen Entwicklung wesentlich eine innere Ruhe, aus der die Handlung oder die Gedanken frei (intuitiv und kreativ) fließen können.
- Weiterhin gehört dazu die Bereitschaft, feste Denkgewohnheiten aufzugeben. Sinn und Entwicklung verbinden sich immer auf diese Art, nämlich in der bewusst gelebten Gegenwart.
- Gerade wenn die Komplexität größer wird und die Gesamtheit der Möglichkeiten steil anwächst, ist eine Sinn-Orientierung die vernünftige Richtung einer Projektentwicklung.
- Damit einher geht eine wachsende Wahrnehmung des Lebenssinns und daraus folgend ein Weg sinnvoller Entscheidungen.

1. Ich habe den Mut, feste Meinungen loszulassen, um mich der Intuition und der ganzheitlichen Eingebung zu öffnen. Ich vertraue in meinem Handeln meiner inneren Stimme – sie ist meinem wahren Wesen am nächsten.
2. Ich schöpfe das Neue aus dieser inneren Quelle. Dann bewerte ich meine Ideen und Entwürfe sorgfältig und vorurteilsfrei mit meiner inneren Wahrnehmung, meinem Verstand und meinem Gewissen.
3. Ich vertraue auf das innere Grundgesetz im Ineinanderwirken der Kräfte und Rhythmen im spirituellen Kosmos. Nur wenn meine Idee sinnvoll, schön, gut und richtig ist, materialisiere ich sie – sonst verwerfe ich sie ohne Beachtung von nur-rationalen Argumenten.
4. Ich bin demütig vor der Größe und Weisheit der Schöpfung. Ich versuche, als Helfer das große Schöpfungswerk der Natur voranzubringen. Ich entwickle alle meine latenten Wahrnehmungsfähigkeiten, um diesem Ziel bestmöglich dienen zu können.
5. Ich will treu sein dem, was ich wesentlich bin, in dem, was ich täglich tue.
6. Dies führt mich von meinem Beruf zu meiner wahren Berufung in meiner Arbeit, die dann zur Kunst und zum Weg der inneren Reifung für mich werden wird.

**Die Charta des
Ingenieurs –**

**Günter Stock
(1993)**

Kreative
Ingenieure –
Das TAO der
TECHNIK

Günter Stock

DAS **TAO**
DER
TECHNIK

Sinnvolle Wissenschaft und
Technik als spiritueller
Schöpfungsprozess



Neue Erde

Download als .pdf

Vortragsinhalt und

Charta des Ingenieurs

Webseite das-tao-der-technik.de



Scanne mich!